

Nutzen Sie unser  
Praxis-Seminar für  
kleine Unternehmer.



€ 99,90 incl. 16% MwSt.

Das perfekte Büro für Nichtkaufleute und Buchhaltungsmuffel  
für ihren PC kommt von LEXWARE : ***büro easy 2005***

genial einfach - einfach genial

Eine extrem preiswerte kaufmännische Software für **kleine Unternehmer, Freiberufler** und **Ich-AG's**, die sich nicht mit Soll + Haben auseinandersetzen möchten, die ihre Zeit nicht mit der Büroarbeit verbringen möchten aber trotzdem alles perfekt im Rahmen der gesetzlichen Vorgaben erledigt wollen.

(Seminar-Info auf Seite 7)

**simplyPRO**  
sales & consult GmbH

## **Buchhaltung in Jedermanns-Version**

Tolle Neuigkeit für alle Buchhaltungsmuffel: Lexware büro easy 2005 ist da und räumt auf in deutschen Büros. Als erstes Programm mit der Doppelformel "Genial einfach - einfach genial". Keine Vorkenntnisse, kein Computer-Chinesisch: einschalten ist alles!

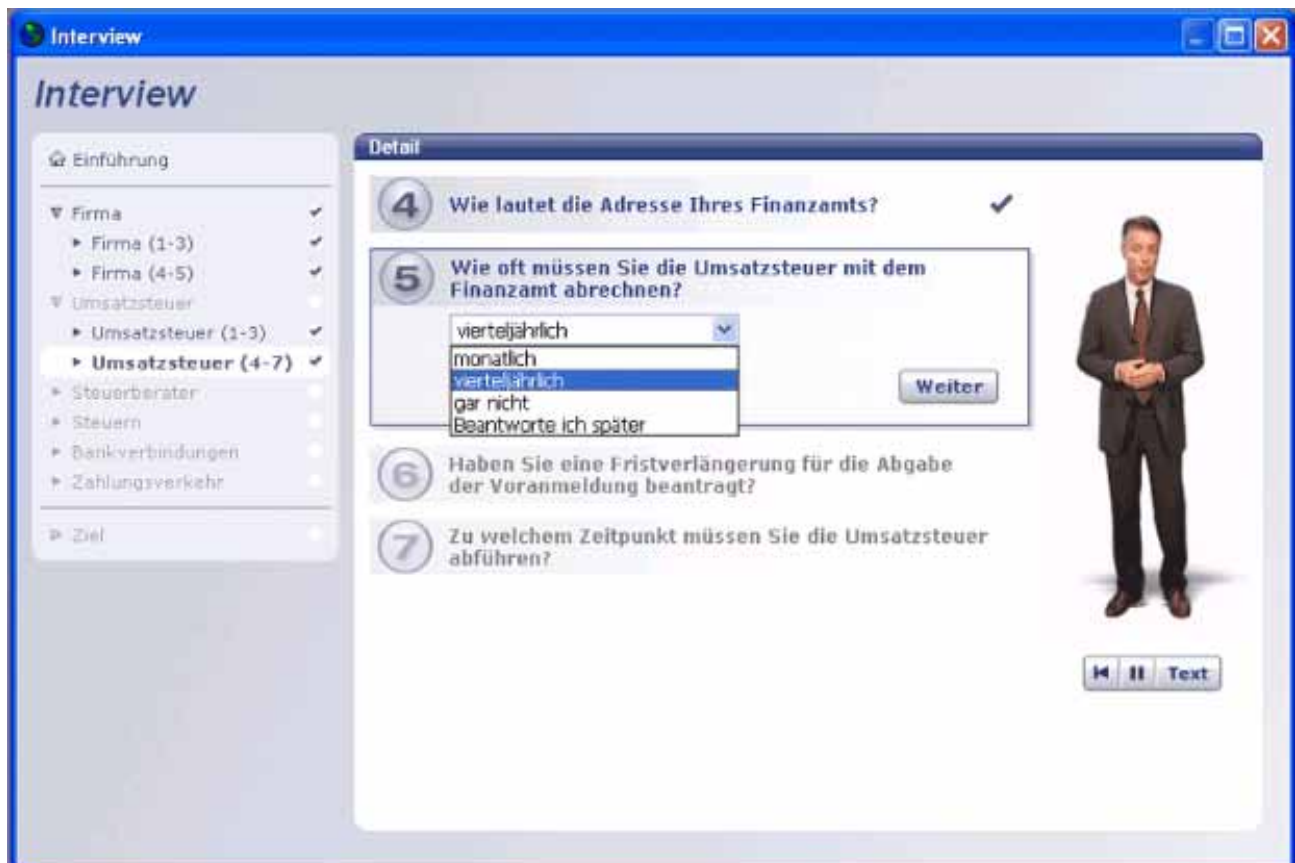
Lexware büro easy 2005 ist für alle, die sich nicht mit Soll und Haben auseinandersetzen, aber dennoch ihr Unternehmen zielsicher führen möchten. Angebote und Rechnungen erstellen Sie im Handumdrehen. Ihre komplette Buchhaltung erledigt Lexware büro easy automatisch im Hintergrund. Unterlagen für den Steuerberater und das Finanzamt werden mit dem Programm komplett und sicher vorbereitet. Das spart Zeit und Geld!

Ideal für alle Kleinunternehmen, Freiberufler und Selbstständige, die ihre Rechnungen selbst schreiben und wissen wollen, wie es um Einnahmen und Ausgaben steht !

**Ordnung auf dem Schreibtisch, Übersichtlichkeit des betrieblichen Geschehens und Zeitersparnis bei der Büroarbeit - einfach und perfekt !**

Sie behalten immer den Überblick. Sie sehen die Kunden- und Lieferantenhistorie, duplizieren und aktualisieren ihre neuen Angebote lediglich noch, können bei Kundengesprächen immer auf bereits vorhandenes Wissen zurückgreifen. Organisatorische Probleme gehören der Vergangenheit an, denn ihre Software sichert die Übersichtlichkeit und Verfügbarkeit der benötigten Informationen.

## Videos und Interviews realisieren gemeinsam mit Ihnen die Installation und Einrichtung des Systems auf Ihrem Computer:



( Beispiel die Firmenstammdaten )

Insbesondere bei der Installation und Einrichtung von büro easy 2005 bedient sich das Programm sehr gern des Interview-Modus. Sie beantworten die einfachen Fragen und die Software setzt dies in die korrekte Einrichtung der Stammdaten um.

Der Videomodus (im abgebildeten Bildschirm rechts unten erkennbar) erläutert ihnen kontextbezogen alles was zu tun ist. Visuell und/oder akustisch.

Individuell stehen ihnen nach der Installation und Einrichtung für ihr Unternehmen die nachfolgend skizzierten Funktionalitäten zur Verfügung:

- > Datenauswertungen zur Finanzplanung und Kontrolle
- > Amtlich anerkannte USt-Voranmeldung (auch per Internet ⇒ Elster)
- > Individuell anpassbare Unternehmensberichte
- > Automatisches Verbuchen von Einnahmen und Ausgaben

Im Bereich Kunden, Lieferanten und Artikel erfassen sie einmalig die wiederkehrenden Stammdaten und nutzen diese dann für ...

- > Erstellung von Angeboten, Bestellungen, Auftragsbestätigungen und Lieferscheinen
- > Erstellen von Kundenrechnungen und -gutschriften
- > Erfassen von Lieferantenrechnungen
- > Offene-Posten-Verwaltung mit automatischem Mahnlauf
- > Artikel-, Lieferanten-, Kundenauswertungen

Nachdem sie ihre weiteren Stammdaten (Artikel, Kunden, Lieferanten etc.) eingerichtet haben - sofern sie dies nicht erst während der Belegerfassung tun wollen - stehen ihnen die einfachen, logischen und umfassenden Programme zur Belegerfassung zur Verfügung.

Ob sie Angebote, Lieferscheine, Rechnungen, Gutschriften oder Lieferantenbestellungen schreiben möchten, einfacher als mit büro office 2005 ist dies kaum vorstellbar.

**Kundenrechnungen erstellen** Wie kann man?

Zurück Bish. Verlauf

Kunde: 16 · Benno Andorst Vorlage: Streicher Ausgangs...

**Rechnung**

Rechnung an  
Herr Benno Andorst  
Mayerbuckalle 4  
79112 Freiburg

STEUER-Nr.: 29528530 Datum: 09.07.2004 Rechnungs-Nr.: 27

Zahlungsbedingungen: 3% Sk. in 8 Tagen Fällig am: 24.07.2004

Lieferung am	Artikel	Beschreibung	Menge	Preis €	MWST %	MwSt. €	Betrag €
07.07.2004	21 · Struktursc...	Strukturschwamm für Wischtechnik etc.	10	8,43	16,0%	13,49	84,30
						MwSt gesamt €	13,49
						Summe €	97,79
						Zu zahlen €	97,79

Zu drucken Preis-/Betragsfeld: Netto

(Beispiel einer Rechnungserfassung)

Eine Vielzahl von Assistenten unterstützt sie bei der Arbeit. Sie markieren mit der Maus lediglich noch, für was sie sich im Einzelfall entscheiden. Noch nicht erfasste Stammdaten (z.B. neue Artikel, Adressen etc.) erfassen sie problemlos während der Bearbeitung.

Im vorstehenden Beispiel ermittelt das System aufgrund der Vorgabe der Zahlungsbedingungen das Fälligkeitsdatum und übernimmt dies in die Zahlungseingangskontrolle (also das enthaltene Mahnwesen). Nach dem Speichern des Rechnungsbeleges werden alle erforderlichen Buchungen in der Finanzbuchhaltung sachgerecht und konform zu ihrem Kontenrahmen ohne ihr Zutun erledigt.

Je nach ihren Anforderungen werden die FIBU-Daten gesammelt und zum Monatsende bzw. Jahresende an ihren Steuerberater fertig aufbereitet z. B. per Diskette übergeben.



Willkommen bei Lexware büro easy 2005

Startseite Aufgaben & Erinnerungen Service & Hilfe

**Aufgaben: Heute, den 19/08/2004**

	Datum	Text
<input type="checkbox"/>	07.06.2004	Anzeige wegen Fraktant schafen
<input type="checkbox"/>	19.08.2004	Hochzeitstag nicht vergessen!
<input type="checkbox"/>	22.03.2004	Termin beim Steuerberater machen

**Erinnerungen: Heute, den 19/08/2004**

	Datum	Text	Betrag
▶		Generelle fällige Buchungen (1)	-49,45
▶		Zu begleichende Lieferantenrechnungen (2)	-237,78
▶		Überfällige Kundenrechnungen (7)	8.497,16
▶		Zu druckende Überweisungen (3)	-1.227,58
▶		Zu druckende Schecks (3)	-465,76
▶		Zu druckende Lastschrift (3)	6.611,46
▶		Zu druckende Kundenrechnungen (5)	6.978,84
▶		Zu druckende Gutschriften (3)	-66,14
▶		Zu druckende Bestellungen (2)	-573,49
▶		Zu sendende Überweisungen (Online) (1)	-147,03

**Kurzhilfe Aufgaben**

Klicken Sie auf eine Aufgabe, um sie vollständig anzuzeigen bzw. zu bearbeiten.

Klicken Sie in das Kästchen links von einer Aufgabe, um diese als erledigt zu markieren.

Klicken Sie in der obersten Menüleiste auf Firma > Aufgabenliste, um alle Angaben anzuzeigen.

**Siehe Auch**

- ▶ Neue Aufgabe
- ▶ Einstellungen

**Kurzhilfe Termine**

Klicken Sie auf den Pfeil, um zwischen einer detaillierten Anzeige und einer Zusammenfassung zu wechseln.

Klicken Sie auf eine Erinnerung, um die dazu gehörende Buchung aufzurufen bzw. zu erledigen.

Der enthaltene Online-Zahlungsverkehr vereinfacht nicht nur ihre Kommunikation mit der Bank, mit der sie online über das Internet kommunizieren.

The screenshot shows a web browser window titled "Überweisungen schreiben - Deutsche Bank FR". The interface includes navigation buttons (Zurück, Weiter, Drucken), search, and menu options. The main form is for creating a transfer. At the top, it shows the bank account "Deutsche Bank FR" and the ending balance "9.534,62". The transfer details are as follows:

Kreditinstitut	Bankleitzahl	Datum	Unterschrift
DEUTSCHE BANK PGK FREIB... 68070024		09.07.2004	

Begünstigter: Name, Vorname/Firma	Kontoinhaber
15 · Brunner KG	Brunner KG

Konto-Nr. des Begünstigten	Bankleitzahl
5458865	68050101

Kreditinstitut des Begünstigten
SPK FREIBURG-NOERDL BREISGA

Betrag: Euro, Cent
EUR 10,00

Kunden-Referenznummer - Verwendungszweck - max. 54 Stellen
Einkauf Büromaterial

Kontoinhaber/Einzahler: Name, Vorname/Firma, Ort
Peter Gießler Malerbetrieb

Konto-Nr. des Kontoinhabers
111222333

Below the form, there are options for "Ausgabenkonto" (Bürobedarf) and "MwSt" (1...), a button for "Ausgaben-/Artikeldetails", and a status dropdown set to "Online: zu übertragen". At the bottom, there are four buttons: "Speichern & Online", "Speichern & Schließen", "Speichern & Neu", and "Löschen".

Gleichzeitig mit der Zahlung z. B. einer Rechnung erledigen sie alle buchhalterischen Notwendigkeiten. Die Buchungen werden automatisch vorgenommen und offene Posten sofort ausgeglichen.

Im obigen Beispiel (Ist-Versteuerung) erfolgt die Buchung auf dem Sachkonto „Bürobedarf“, gleichzeitig wird die MwSt. ordnungsgemäß verbucht. Die Datenübertragung zur Bank wird wahlweise gesammelt (offline) um zu einem vom Anwender zu bestimmenden Zeitpunkt übertragen zu werden. Optional ist natürlich auch die sofortige online Übertragung wählbar.

Sie haben den ständigen Überblick über ihre finanziellen Verpflichtungen, die offenen und überfälligen Forderungen an Kunden. Der automatisierte Mahnlauf kann jederzeit von Ihnen „angestoßen“ werden. Die Umsatzsteuer-Voranmeldung wird ihnen pünktlich zum Monats-/Quartalsende zum Ausdruck bzw. zur Online-Abgabe (ELSTER) angeboten.

**Alles wird genial einfach vom Programm - häufig in Interviewform - angeboten. Sie müssen lediglich noch die Fragen beantworten. Einmal vorhandene Daten stehen ihnen auch für spätere modifizierte Wiederverwendung zur Verfügung. Mit sehr geringem Zeitaufwand verfügen sie über ein perfekt strukturiertes Büro !**

## Seminar: **Kaufmännische Praxis im kleinen Unternehmen**

Die komplette Büroarbeit für Buchhaltungsmuffel - perfekt, schnell und genial einfach.

Angebot bis Rechnung - Buchhaltung mit Zahlungsverkehr, Umsatzsteuer und Mahnwesen

Dass das deutsche Steuer- und Handelsrecht ein Mindestmaß an kaufmännischen Anforderungen zwingend erfordert, dürfte bekannt sein. Spätestens die erste Steuerprüfung erinnert auch den „unwissenden“ Unternehmer oder Freiberufler schmerzhaft daran. Es spricht also vieles dafür, sich diesen Restriktionen - möglichst schon von Anfang an - zu beugen. Wenn sie sich als Buchhaltungsmuffel nicht mit dem buchhalterischem „Soll + Haben“ auseinandersetzen wollten, war bislang die Inanspruchnahme professioneller Hilfe unumgänglich.

Dieses Seminar soll ihnen einen neuen Weg zur „Buchhaltung für Jedermann“ auf der Basis des neuen Programms „büro easy 2005“ von Lexware aus dem Haufe Wirtschaftsverlag vermitteln. Sie haben mit geringstem Aufwand ohne große Vorkenntnisse ihr komplettes Büro ständig rechtssicher „up to date“. Sie verwalten ihre Kunden und Lieferanten, erstellen Angebote, Bestellungen, Auftragsbestätigungen, Lieferscheine, Rechnungen und Gutschriften. Sie erfassen Lieferantenrechnungen, Bankbelege (auch online) und das Kas senbuch. Alle daraus resultierenden buchhalterischen Dinge erledigt dann das Programm für sie selbstständig.

Datenauswertungen zur Kontrolle und Finanzplanung, Artikeln-, Kunden- und Lieferantenauswertungen stehen ständig perfekt aufbereitet zur Verfügung. Selbstverständlich auch die Umsatzsteuervoranmeldung auf dem amtl. Formular oder online per Internet (Elster) direkt an das Finanzamt. Die Datev-konforme Datenübermittlung mit allen relevanten Berichten und Auswertungen zum Jahresabschluss an Ihren Steuerberater sorgt auch hier noch einmal für eine Ersparnis, da dieser Ihre Daten nicht noch einmal manuell erfassen und aufbereiten muss.

*Ein kleiner aber nicht zu unterschätzender Nebeneffekt:* Anstatt vieler mit der Zeit unübersichtlicher Excel- und Word-Dokumente ist alles übersichtlich und DV-gestützt beisammen. Sie nutzen ihre historischen Daten für neue Aufträge, indem sie diese duplizieren und lediglich noch auf den neusten Stand hin aktualisieren. Die Kunden-, Lieferanten- und Artikelhistorie, die ihnen zur Verfügung steht, hilft bei der Beurteilung von Sachverhalten und der Verhandlung über neue Projekte bzw. Aufträge. Ein Betriebsprüfermodus ist obligatorisch.

Seminarziel: Die Teilnehmer sind nach Absolvierung des Seminars i.d.R. schon bei minimalen Vorkenntnissen in der Bedienung von PC´s in der Lage, das Programm „büro easy 2005“ selbstständig betriebsbereit zu installieren. Sie können ihre erforderlichen Stammdaten unternehmensspezifisch einrichten und weitgehend die gesamte Büroarbeit mit dem Lexware-Programm aus dem Haufe Wirtschaftsverlag erledigen.

Dauer: 3-4 Stunden (Abends und Samstags) - Seminartyp 1  
8 Stunden (samstags in sehr kleinen Gruppen) - Seminartyp 2

Kosten: € 75,00 zzgl. MwSt. (€ 87,00 incl.) für Seminartyp 1 (interaktiv mit Beamer)  
€ 150,00 zzgl. MwSt. (€ 174,00 incl.) für Seminartyp 2 (8 Std. direkte Arbeit am PC)

**Anmeldungen per Fax: ( 04532 - 50 17 39 ), Telefon ( 04532 – 50 17 38 ) oder E-Mail: seminar@simplypro.de Die aktuellen Termine auf unserer Homepage.**

# Das wichtigste noch einmal zusammengefasst:

## LEISTUNGSUMFANG

### Firma

- > Datenauswertungen zur Finanzplanung und Kontrolle
- > Amtlich anerkannte USt-Voranmeldung (auch per Elster)
- > Individuell anpassbare Unternehmensberichte
- > Automatisches Verbuchen von Einnahmen und Ausgaben

### Kunden/Lieferanten/ Artikel

- > Erstellung von Angeboten, Bestellungen, Auftragsbestätigungen und Lieferscheinen
- > Erstellen von Kundenrechnungen und -gutschriften
- > Erfassen von Lieferantenrechnungen
- > Offene-Posten-Verwaltung mit automatischem Mahnlauf
- > Artikel-, Lieferanten-, Kundenauswertungen

### Zahlungsverkehr

- > Überweisungen, Lastschriften, Schecks usw.
- > Schnellbelegerfassung
- > Kassenbuch
- > Integriertes Online-Banking

## Diese Software sollten Sie unbedingt kennen lernen !



Telefon (04532) 50 17 38 · Fax (04532) 50 17 39

Beethovenstr. 16a · 22941 Bargteheide bei Hamburg

## Extras

- > MS® Office-Anbindung für Word, Excel, Outlook (Outlook 97, 98, 2000 und XP)
- > Unterstützung durch Interviews und Lernvideos
- > Erinnerungsfunktionen, z.B. an Steuern, Außenstände
- > Kostenlose Installations-Hotline

## Zusammenarbeit mit dem Steuerberater

- > Übergabe der Daten an den Steuerberater im DATEV-Format (Sollbesteuerung)
- > Relevante Berichte und Auswertungen für den Steuerberater

## Betriebssystem:

- > Microsoft Windows® 98 SE
- > Microsoft Windows® 2000 SP 4
- > Microsoft Windows® ME
- > Microsoft Windows® XP Profes. SP 1
- > Microsoft Windows® XP Home SP 1  
jeweils deutsche Version

## Rechner:

- > Pentium, mind. 233 MHz
- > mind. 64 MB Arbeitssp., empf. 128 MB
- > mind. 500 MB freier Speicherplatz
- > Grafikauflösung mind. 800 x 600, empf. 1024 x 768; mind. 16000 Farben
- > CD-ROM Laufwerk

## Sonstiges:

- > Microsoft Internet Explorer ab Vers.6.0 (auf CD enthalten, benötigt 35 MB zus.)
- > T-Online-Decoder 5.0 (auf CD enthalten)
- > optional: Soundkarte

<http://www.simplypro.de>

**simplyPRO**  
sales & consult GmbH